

## **IP-Bereich der Außenstation (VTO) ändern – über „Config Tool“ (Windows)**

Sie bringen die Außenstation (VTO) in **denselben IP-Bereich** wie Ihr PC/Netzwerk (z. B. 192.168.2.xxx). Danach können Sie die VTO im Browser öffnen und den **SIP-Server** auf den richtigen Bereich einstellen.

---

### **0) Voraussetzungen (bitte kurz prüfen)**

- Windows-PC im selben Netzwerk wie die Außenstation (z. B. am selben Router/Switch angeschlossen).
- Sie können Programme auf dem PC ausführen (ggf. Administratorrechte).
- Die Außenstation ist eingeschaltet und mit dem Netzwerk verbunden.

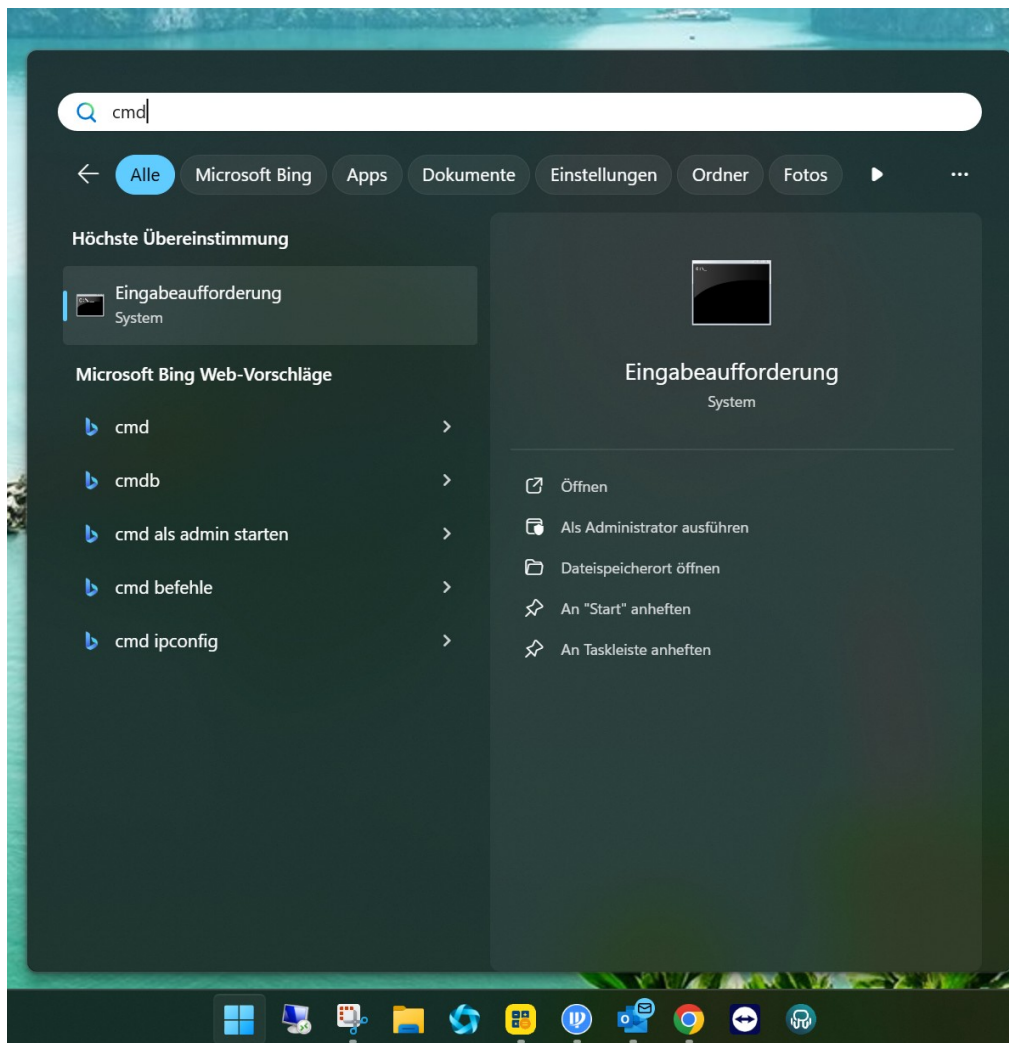
#### **Begriff kurz erklärt:**

**IP-Adresse** = „Hausnummer“ eines Geräts im Netzwerk (z. B. 192.168.2.110).

**Subnetzmaske** = definiert, welche Geräte „im selben Netz“ sind (meist 255.255.255.0).

**Gateway** = Router-Adresse, oft ...2.1 oder ...178.1 (je nach Router).

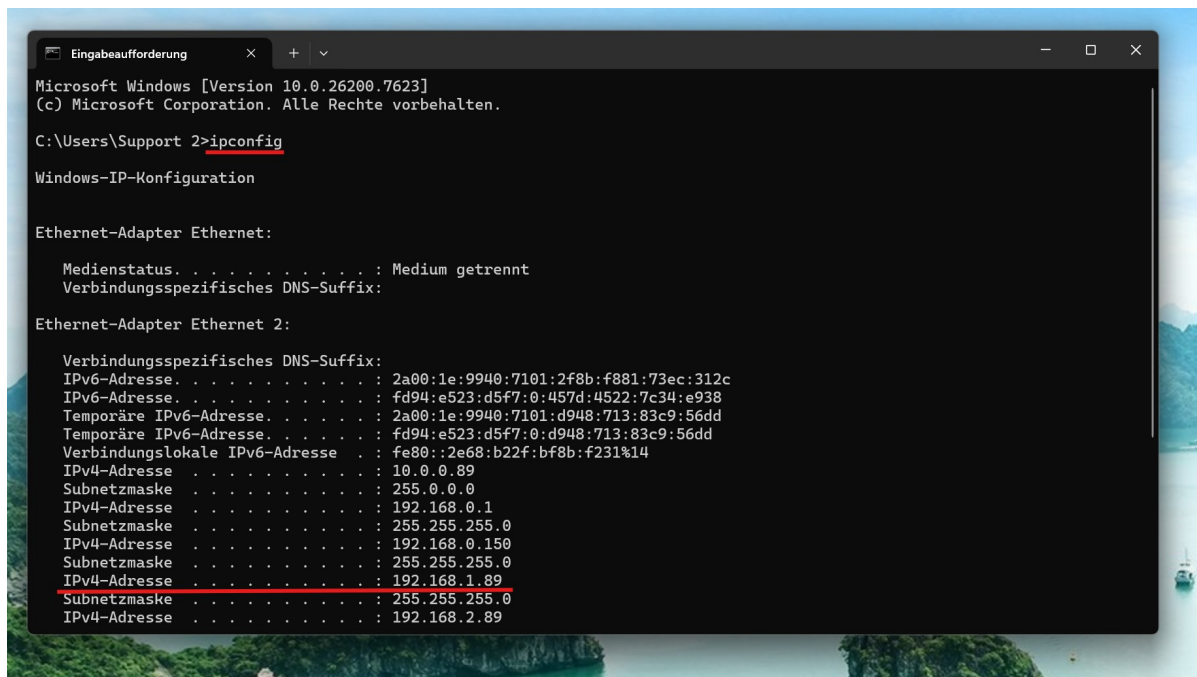
**SIP-Server** = Dienst/Server für die Sprechverbindung (Türsprechanlage/Innenstationen).



## 1) Ihren aktuellen IP-Bereich am PC herausfinden

1. Klicken Sie in Windows auf **Start** (oder Windows-Suche).
2. Tippen Sie **cmd** und öffnen Sie die **Eingabeaufforderung** (schwarzes Fenster).
3. Tippen Sie ein: **ipconfig** und drücken Sie **Enter**.
4. Suchen Sie die Zeile **IPv4-Adresse** (Beispiel: **192.168.2.50**).

✅ **Merken:** Der IP-Bereich ist hier „**192.168.2.xxx**“ → das ist der **2er Bereich**.

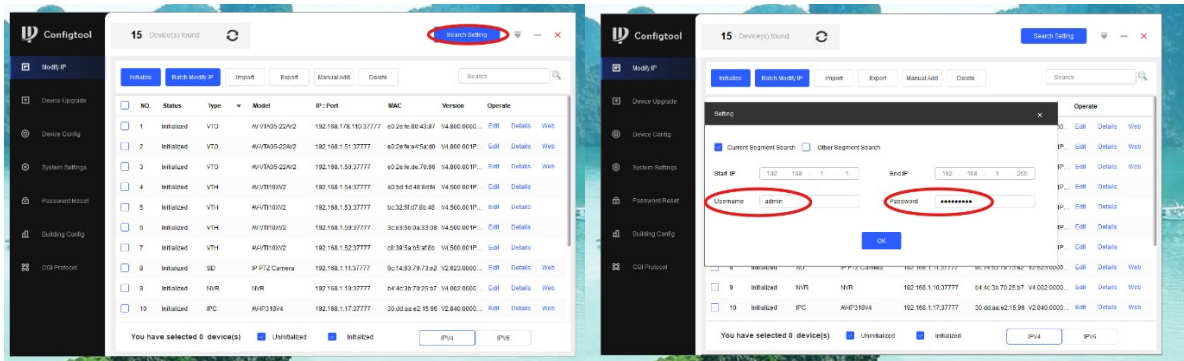


## 2) Config Tool herunterladen und starten

1. Laden Sie das Config Tool herunter:  
<https://www.goliath-shop.de/media/d4/ae/9f/1620743691/Update-config-Tool.zip>
2. Entpacken Sie die ZIP-Datei (Rechtsklick → **Alle extrahieren**).
3. Starten Sie das Programm **Config Tool**.

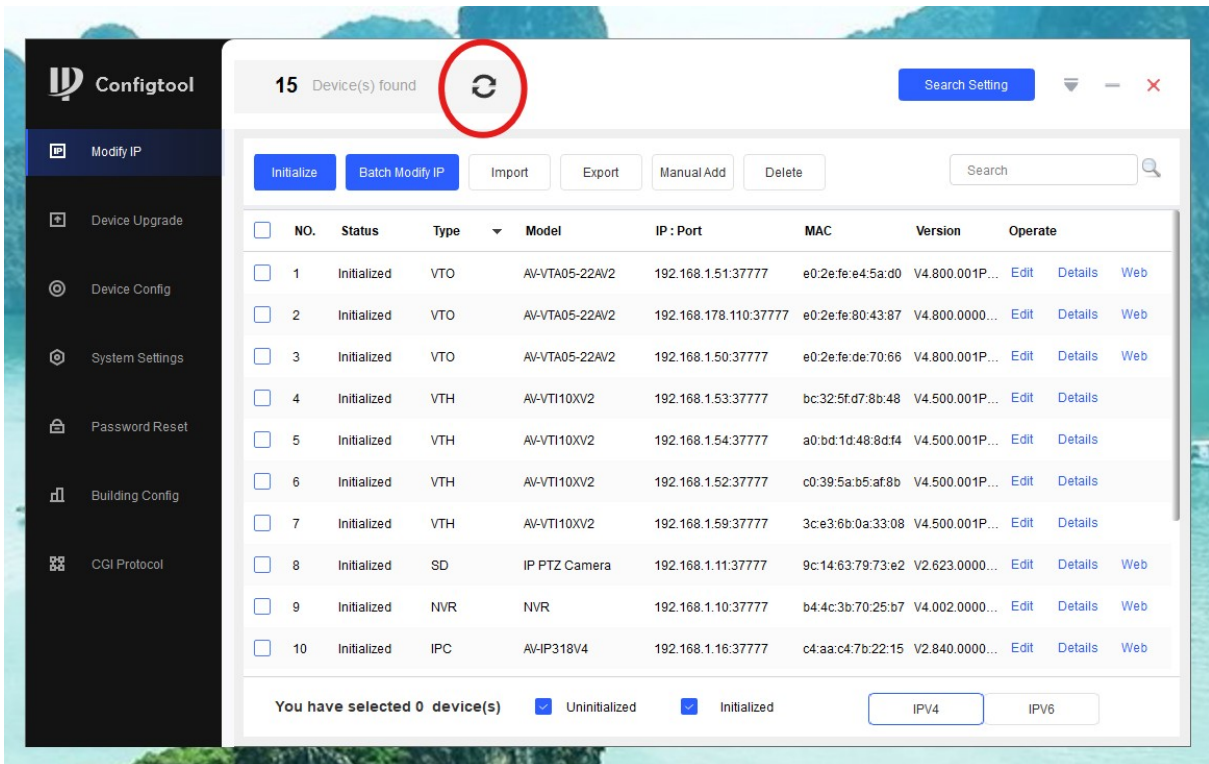
## 3) Sucheinstellungen im Config Tool setzen

1. Öffnen Sie im Config Tool den Reiter **Modify IP**.
2. Wenn Sie Ihre Außenstation (VTO) dort sehen, klicken Sie oben rechts auf **Search Setting**.
3. Tragen Sie ein:
  - **Username:** admin
  - **Password:** admin1234
4. Bestätigen Sie mit **OK**.



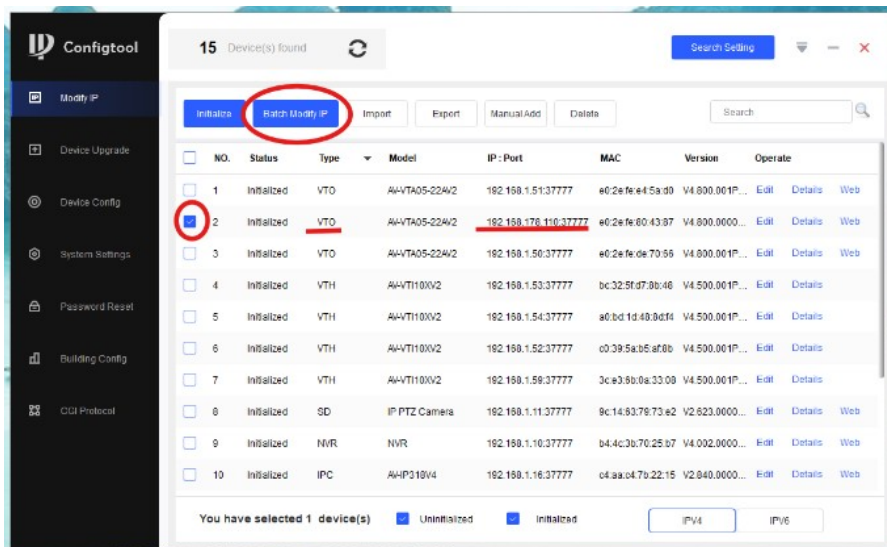
#### 4) Geräte-Liste aktualisieren (neu scannen)

1. Klicken Sie auf die **Pfeilsymbole** (Scan/Aktualisieren), damit die Geräteliste neu geladen wird.



#### 5) IP-Adresse der VTO in Ihren IP-Bereich ändern (Batch Modify IP)

1. Setzen Sie bei der VTO ein Häkchen (Gerät auswählen).
2. Klicken Sie auf **Batch Modify IP**.



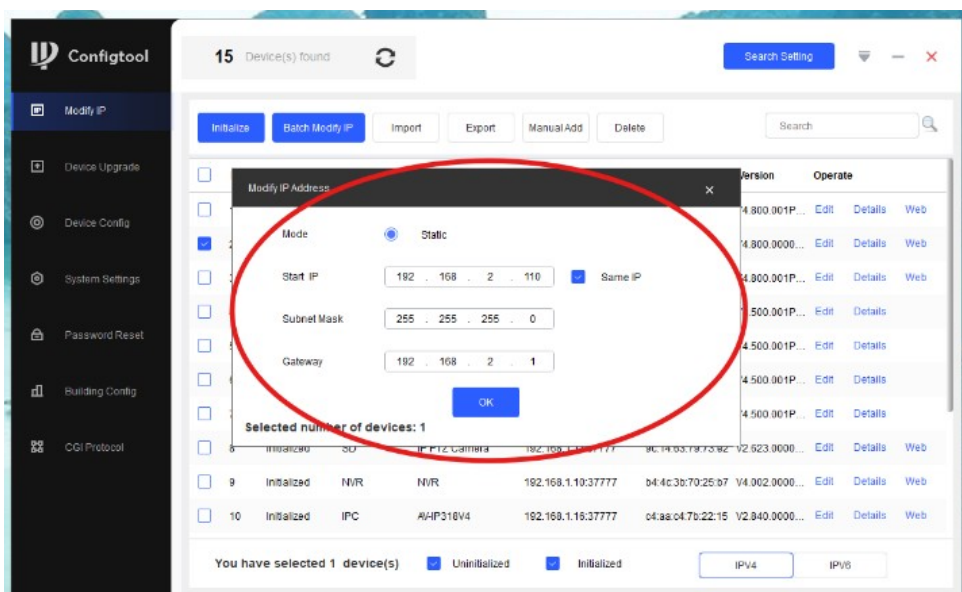
3. Tragen Sie Ihre Netzwerkwerte ein.

**Beispiel (wenn Ihr PC z. B. 192.168.2.xxx hat)**

- **Start IP:** 192.168.2.110
- **Subnet Mask:** 255.255.255.0
- **Gateway:** 192.168.2.1
- **Haken setzen: Same IP**
- Danach **OK** klicken.

**Hinweis (einfach):**

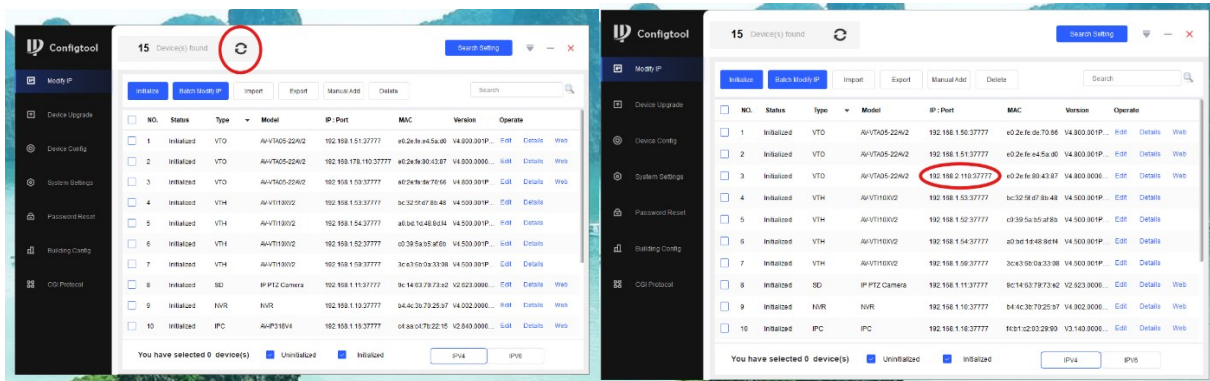
Die **110** am Ende können Sie meist übernehmen, so lange Sie kein anderes Gerät haben, welches mit 110 endet. (Gerätename/Endnummer). Wichtig ist, dass **192.168.2** zu Ihrem PC-Bereich passt.





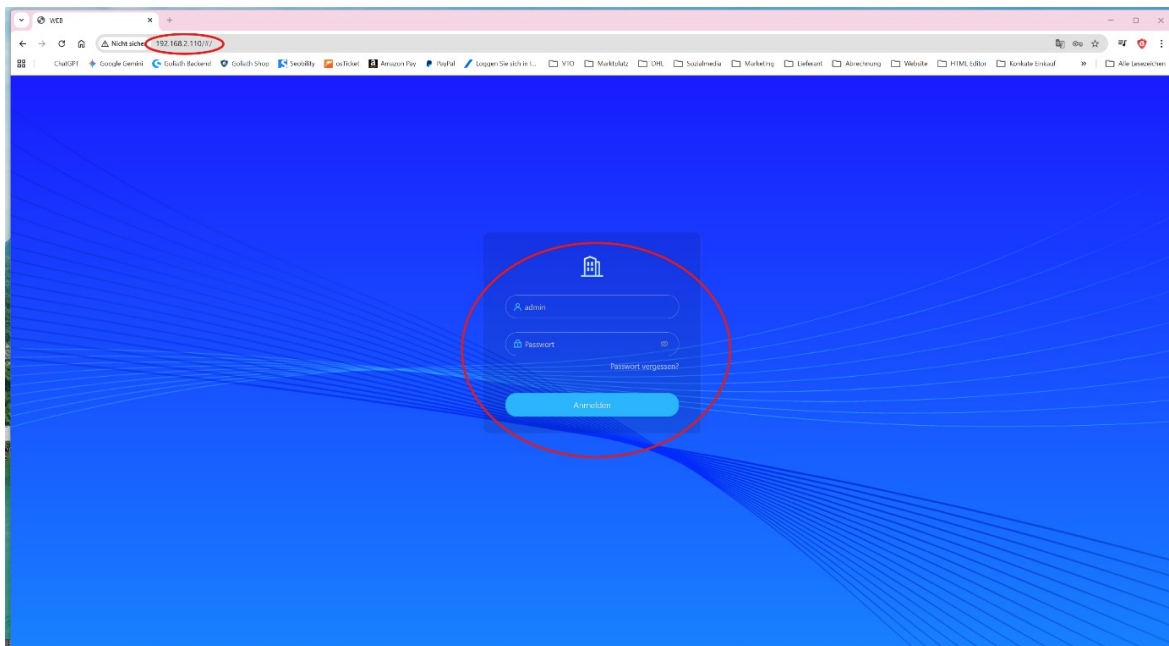
## 6) Kontrolle: Hat sich die IP der VTO geändert?

1. Klicken Sie erneut auf **Scan/Aktualisieren** (Pfeilsymbole).
2. Prüfen Sie in der Liste, ob die VTO jetzt z. B. **192.168.2.110** hat.



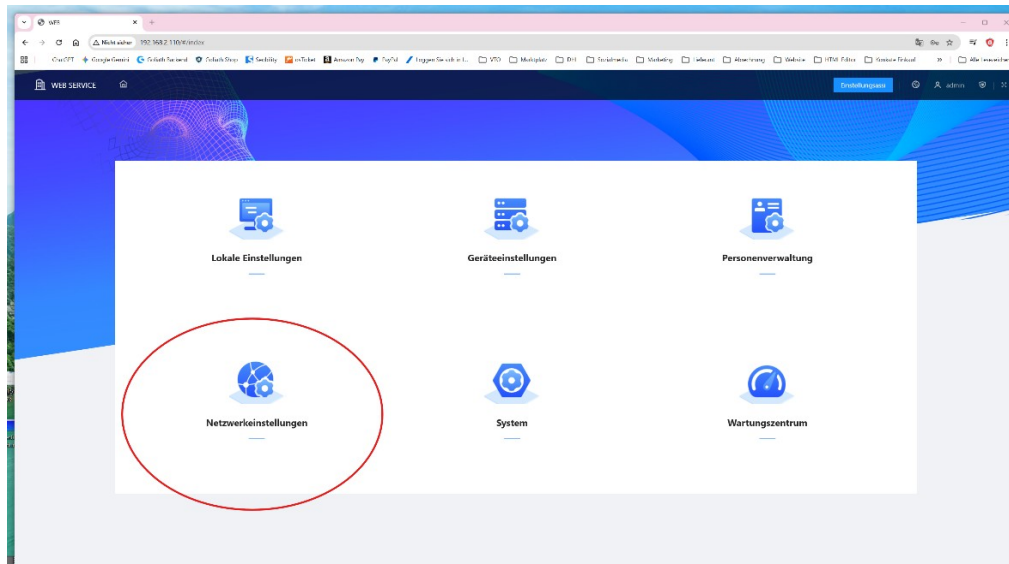
## 7) Anmeldung im Webinterface der VTO

1. Öffnen Sie einen Browser (Chrome/Edge).
2. Geben Sie die neue IP ein, z. B.:  
`http://192.168.2.110`
3. Melden Sie sich an mit:
  - **Benutzer:** admin
  - **Passwort:** admin1234



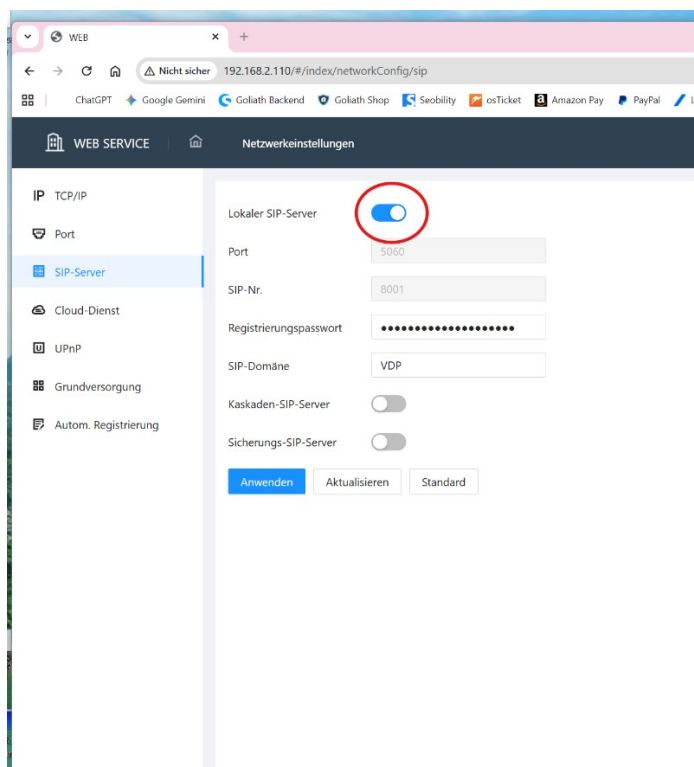
## 8) SIP-Server im Webinterface auf Ihren IP-Bereich einstellen

### 1. Gehen Sie zu **Netzwerkeinstellungen**.

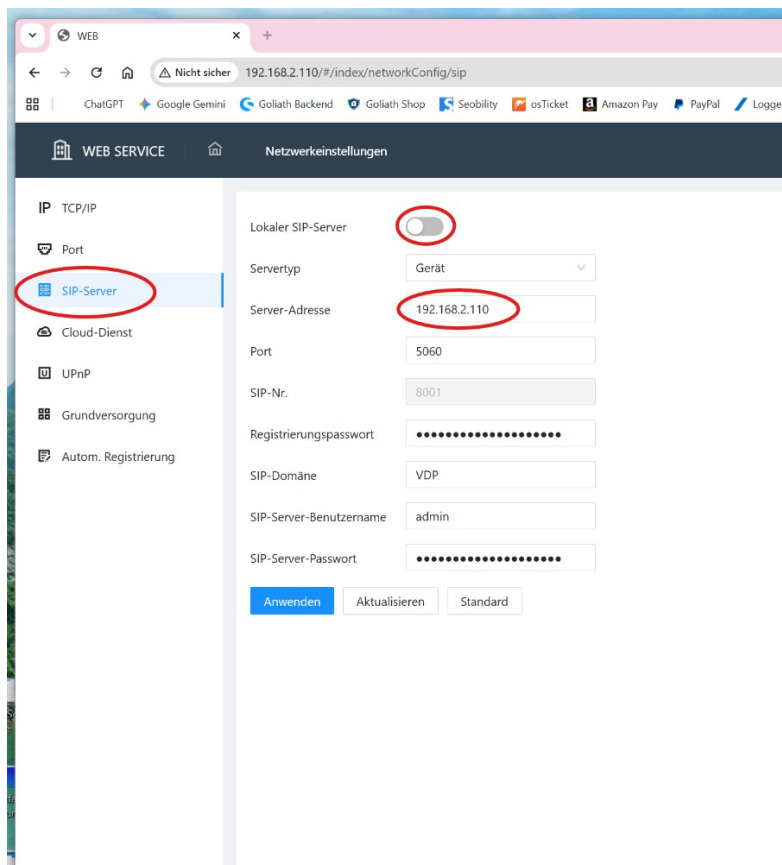


### 2. Öffnen Sie den Bereich **SIP-Server**.

### 3. Entfernen Sie den Haken bei **Lokaler SIP Server**.



### 4. Tragen Sie bei **Server-Adresse** Ihre passende Adresse ein, z. B.: 192.168.2.110 (Beispiel)



5. Setzen Sie den Haken bei **Lokaler SIP Server** wieder.

6. Klicken Sie auf **Anwenden**, um zu speichern.

Sie haben nun erfolgreich die IP Adresse der Anlage auf Ihren Bereich gebracht.

### **Wichtig (damit Innenstationen funktionieren)**

Damit die Verbindung zwischen **Außenstation (VTO)** und **Innenstation(en)** funktioniert, müssen **alle Innenstationen im selben IP-Bereich** sein (z. B. ebenfalls **192.168.2.xxx**).